

**SEVILHA**  
**9 NOVEMBRO 2018**

# **VISÃO EUROPEIA DA PECUÁRIA EXTENSIVA**

EURODEPUTADA **SOFIA RIBEIRO**



# O que representa

- Pecuária extensiva
  - Relação ancestral (há mais de 10 mil anos)
    - Redução da necessidade de caçar
    - Estabelecimento das populações com acesso estável a alimentos
  - Ligação Homem-Animal
  - Permite levar o gado à alimentação/gado procura a sua própria alimentação
    - Usando a plenitude da pastagem actual e circundante
    - Manter os terrenos limpos e utilizados

# O que representa

- Pecuária representa 48% do total da agricultura da UE
  - 130 mil milhões de euros de volume anual
  - 30 milhões de postos de trabalho



# Raças autóctones

- Melhor forma de desenvolver as raças autóctones e a sua autenticidade original
  - Bovinos:
    - Alentejana; Arouquesa; Barrosã; Brava; Brava dos Açores; Cachena; Garvonesa; Mirandesa; Ramo Grande...
    - Ovinos
    - Algarvia; Bravia; Charnequeira; Preta de Montesinho; Serpentina; Serrana
  - Suínos
    - Alentejana; Bísara; Malhado de Alcobaça
  - Caprinos
  - Equinos
  - Entre outros;
- Os produtores são “quase” guardiões desta herança milenar



# O montado alentejano

- Além de ser economicamente rentável, é responsável pela manutenção da biodiversidade
  - Cerca de 120 espécies de aves como por exemplo: Águia-de-Bonelli , Águia-imperial-ibérica e a Cegonha-negra ;
  - Inúmeras espécies de mamíferos: Lontras (Lutra lutra), Sacarrabos, Texugos, Doninhas, Raposas, Javalis, Lince-ibérico, entre outros.





# Economia

- Maiores custos de produção
  - Área necessária
  - Perdas do efectivo (ataques, roubos, “acidentes”...)
  - Disponibilização de água e de alimento (períodos de seca prolongada)
- Mais vulnerável aos ataques de animais selvagens (discutido recentemente no PE – Grandes predadores)
  - Baixas consideráveis e com baixo controlo por parte dos produtores
- Mais vulnerável ao impacto das alterações climáticas
- Menor custo com alimentos mas maior custo com aquisição e manutenção das terras

# Economia (Cont.)

- Maior resistência a doenças
- Mais apetecível com vista à fraude ao nível da rotulagem ou identificação de origem e modo de produção
  - Secretos de porco preto???
- Maior qualidade do produto o que implica um preço de venda superior
- Melhor avaliação por parte do consumidor europeu médio
- Produção do sub-produto “estrume” que é um fertilizante natural



# Segurança alimentar

- Aspectos positivos
  - Redução de doenças
    - Redução de tratamentos (Antibióticos)
    - Menor probabilidade de contágio
  - Redução da pressão para o crescimento rápido e artificial (hormonas)
  - Fonte de alimento
  - Bem-estar animal
  - Estatuto do produtor
- Negativos
  - Competição por alimentos que podem ser consumidos pelos seres humanos
  - Competição por terras que podiam ser utilizadas para a produção de alimentos
  - Aumento de doenças nos seres humanos pelo consumo elevado de carne/proteínas animais



# Segurança alimentar

- Redução de doenças
  - Redução de tratamentos
  - Menor probabilidade de contágio
- Redução da pressão para o crescimento rápido e artificial
- Fonte de alimento

# Sustentabilidade ambiental

- Multifuncionalidade na explorações extensivas
  - Reproduzem o ambiente natural dos animais
  - Reduzem a pegada ambiental
    - Apesar de alguns estudos indicarem dados contraditórios
  - Menor pressão sobre os recursos disponíveis
  - Redução das necessidades de concentrados (alimentos) que por sua vez podem ser produzidos de forma intensiva



# Sustentabilidade ambiental (cont.)

- Emissões de gases com efeito de estufa (responsável por 9,1% do total)
  - Poderá ser superior na extensiva
    - Alimentação
    - No entanto, as cabeças são em menor número que a intensiva
- Produção totalmente integrada com o ecossistema
- Moldou a paisagem e a vegetação ao longo do tempo
- Permite uma coabitação com as espécies selvagens
- Carne e laticínios são as categorias de alimentos com menos resíduos ao longo da cadeia de abastecimento:
  - 21 e 16%, respectivamente,
  - 44% de frutas e vegetais e 28% de grãos.

# Esforço

- Maior esforço por parte do agricultor na extensiva
- Maior dedicação
- Maior concentração e atenção dada a dispersão da área e do gado
- Maior dificuldade na observação dos animais
  - Doenças, lesões, nutrições



# Desenvolvimento rural

- Ocupação do território
- Desenvolvimento e dinamização de zonas rurais
- Criação de postos de trabalho
- Cadeias curtas de abastecimento
- Promoção de novas actividades económicas associadas

# Visão Europeia (decisores políticos)

- Valorização da produção extensiva
- Novas tecnologias
  - Localização exacta do animal
  - Dados sobre a temperatura, doenças, movimentação e mesmo alimentação
- Agricultura de precisão e digital
  - Controlo até por satélite do efectivo e dos terrenos
  - Utilização cirúrgica da água
    - Caso Bayern
  - Redução do desperdício de recursos e resíduos
    - Economia circular: os subprodutos entram de novo no sistema



# Visão Europeia (consumidores)

- Valorização do método natural de produção
- Bem-estar animal
  - Há já quem fale que deverá fazer parte do rótulo toda esta informação
  - Rastreabilidade
    - Em que pastagens, com que alimentação, de que lote, etc
- Mais dispendiosa, mas valorizada por um enorme segmento de consumidores europeus pelo que referi
  - Pela relação quase afectiva Homem-Animal
  - Pelo respeito pelo equilíbrio do ecossistema
  - Pelo respeito pela biodiversidade
  - Pela convivência entre o gado e as espécies selvagens, reduzindo as sinergias existentes

# Visão Europeia (consumidores)

- Reduzido desperdício alimentar, logo mais sustentável
- Os animais são capazes de consumir resíduos e restos da alimentação humana, fibras e de produção de energia e convertê-los em produtos com proteína de alta qualidade



# Desafios

- Aumento da população mundial (9 mil milhões de pessoas em 2050)
  - Maior necessidade de alimentos de qualidade a preços acessíveis
  - Maior pressão para o regime intensivo - Mais produção a menor custo
  - Necessidade aumentada em 60% para proteínas de alta qualidade
    - leite
    - ovos
    - carne
- Alterações climáticas
  - Pressão sobre os terrenos e áreas de cultivo
- Muitas vezes o regime é híbrido
  - Extensivo mas em alguns momentos tem de ser intensivo

# Desafios

- Importância da rastreabilidade e da rotulagem
- Produção sustentável (sem recursos a hormonas, antibióticos, etc)
- Pressão imobiliária sobre os terrenos, fogos, inundações, etc
- Lobbies Vegetarianos, Vegans, entre outros
  - Carne branca vs carne vermelha
  - Carnes gordas vs carnes magras



# Desafios

- Pressão social
  - 80% da área agrícola é usada para a produção de gado (directa e indirectamente)
  - 8% do uso da água
    - Muitas vezes são águas resultantes da captação das chuvas/outras que se perderiam
- Utilização sustentável dos recursos naturais
  - Por animal, aumentando a sua produtividade
- Ameaças dos acordos comerciais
  - Entrada de produtos que não respeitam os padrões europeus exigidos aos agricultores europeus
  - Entrada de produtos que não respeitam o modo de produção europeia

# Desafios

- Utilização das novas tecnologias
  - FAO estima que 70% do aumento da produção vem da utilização da tecnologia
  - Horizonte Europe – Investigação e inovação
    - Agricultura de precisão
    - Utilização das novas tecnologias aplicadas à agricultura
  - Formação e treino dos Agricultores
  - Profissionalização da gestão: tudo conta
- Redução da mortalidade e morbilidade dos animais
  - 20% de mortes anuais devido a doenças



# Desafios

- Cadeia de abastecimento alimentar justa e equilibrada
  - Produtor tem de receber a justa remuneração pelo seu trabalho
    - Mais produção para o mesmo nível de rendimento
    - Maior pressão ambiental, energética e dos recursos

# O que já se fez/faz a nível europeu

- PAC
  - Greening
    - diversificação de culturas
    - manutenção de pastagens permanentes
    - dedicação de 5% das terras aráveis a “elementos ecologicamente benéficos” (“áreas de foco ecológico”).
  - Quem recebe pagamentos da PAC tem de ajudar a conservar o meio ambiente e contribuir para lidar com as emissões de gases do efeito estufa:
    - tornar o solo e os ecossistemas mais resilientes ao cultivar uma maior variedade de culturas;
    - conservação de habitats de carbono e pastagem do solo associados a prados permanentes;
    - proteger a água e os habitats, estabelecendo áreas de foco ecológico.



# PAC

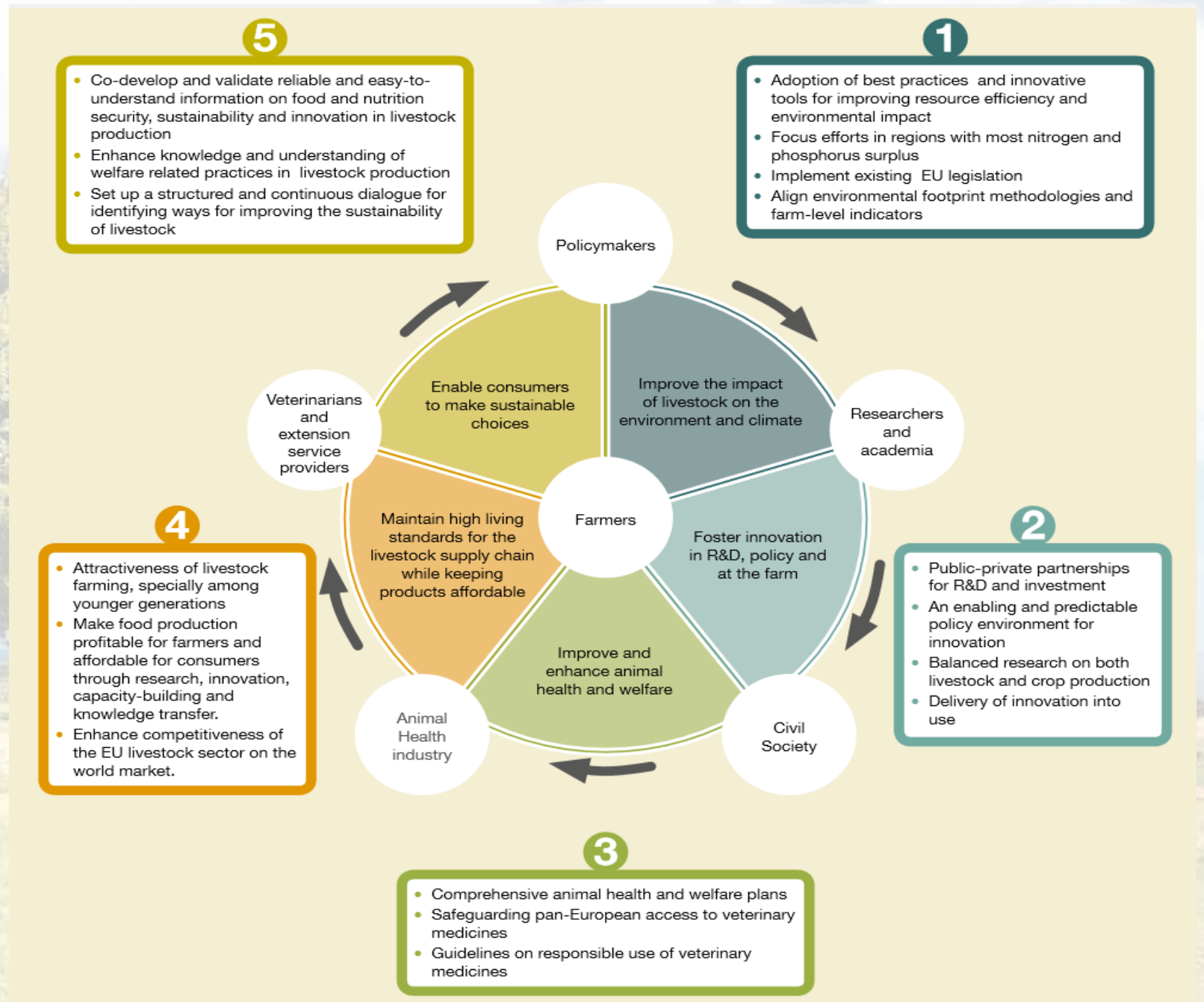
- Condicionalidade
  - Mecanismo que vincula os pagamentos diretos à conformidade dos agricultores com os padrões básicos relativos ao meio ambiente, segurança alimentar, saúde animal e vegetal e bem-estar animal, bem como a exigência de manutenção da terra em boas condições agrícolas e ambientais.
- Pagamentos ligados – 1º Pilar (Pagamentos directos)
  - Em PT, para evitar o abandono da actividade a que a pecuária extensiva está mais vulnerável por via do desligamento dos pagamentos
  - Pretende-se um maior equilíbrio entre os regimes extensivos e intensivos
    - Aumento dos regimes extensivos
    - Maior parte do financiamento vai para os intensivos

# O que já se fez/faz a nível europeu

- The EU-supported PEF (Product Environmental Footprint)
- The FAO-led initiatives:
  - Livestock Environmental Assessment and Performance (LEAP)
  - The Global Agenda for Sustainable Livestock
- RuminOmics
- Animal Change
- ENVIFOOD Protocol
- High Level Forum for a Better Functioning Food Supply Chain
  - Actions towards a more sustainable European food chain
- Code-EFABAR31
- Entre outros



# Futuro



# Produção sustentável

- A produção eficiente de produtos agrícolas seguros e de alta qualidade, de uma forma que proteja e melhore o ambiente natural, as condições sociais e económicas dos agricultores, dos seus trabalhadores e comunidades locais, e proteja a saúde e o bem-estar de todas as espécies cultivadas e raças criadas





# Conclusão

- Ter sucesso não é fazer mais dinheiro
  - Aumentar o rendimento
  - Respeitando o ambiente
  - Promovendo a comunidade em que está inserido
  - Respeitando o bem-estar animal
  - Aproveitando as sinergias produtivas, ambientais, sociais, económicas, etc
- Mas acima de tudo, preservar a ligação ancestral entre o Homem e os Animais
  - Só possível na produção extensiva
  - Animais vistos como fruto do labor e do afecto do produtor, bem como um parceiro na manutenção dos terrenos
  - Rejeitam a visão utilitária, fria e quase mecanizada da produção intensiva
- É assim que tem de ser. Só pode ser assim.

# Muito Obrigada!

SOFIARIBEIRO.EU

SOFIA.RIBEIRO@EUROPARL.EUROPA.EU

@MAISACORESNAUE

WWW.TWITTER.COM/SOFIAHRIBEIRO

WWW.YOUTUBE.COM/CHANNEL/UCDOOIHR8URALOAV-WENULEQ